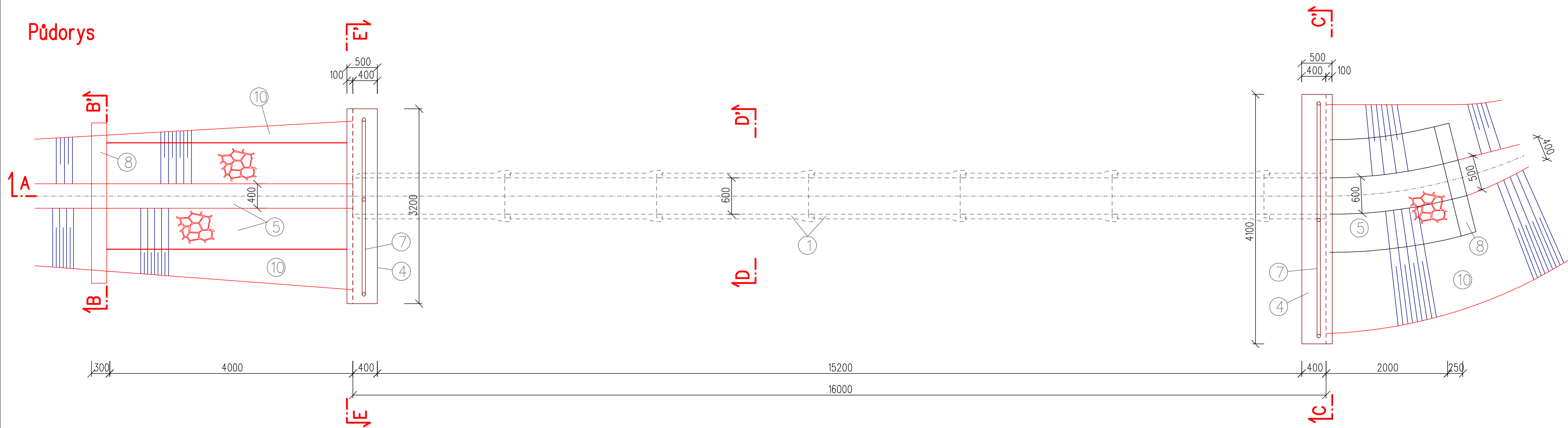
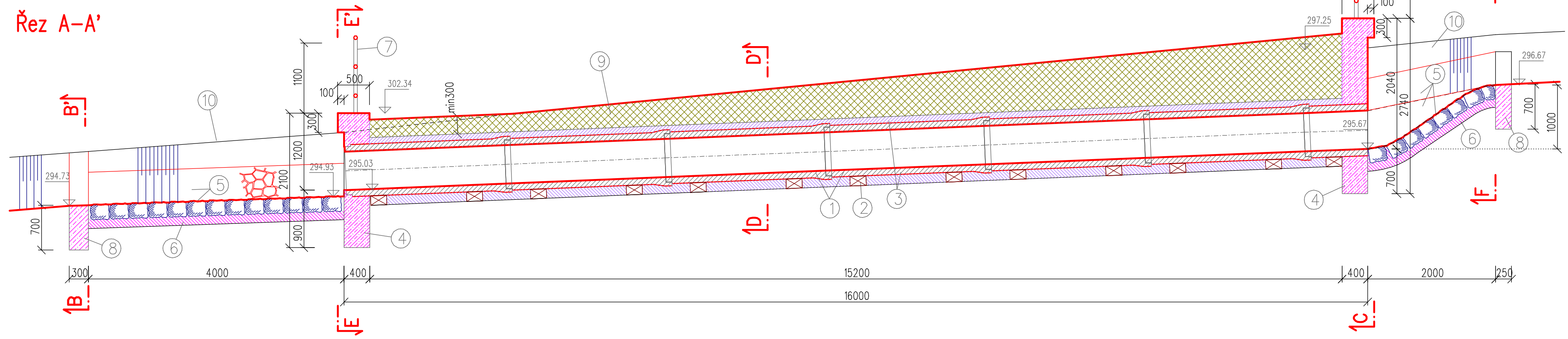


Půdorys



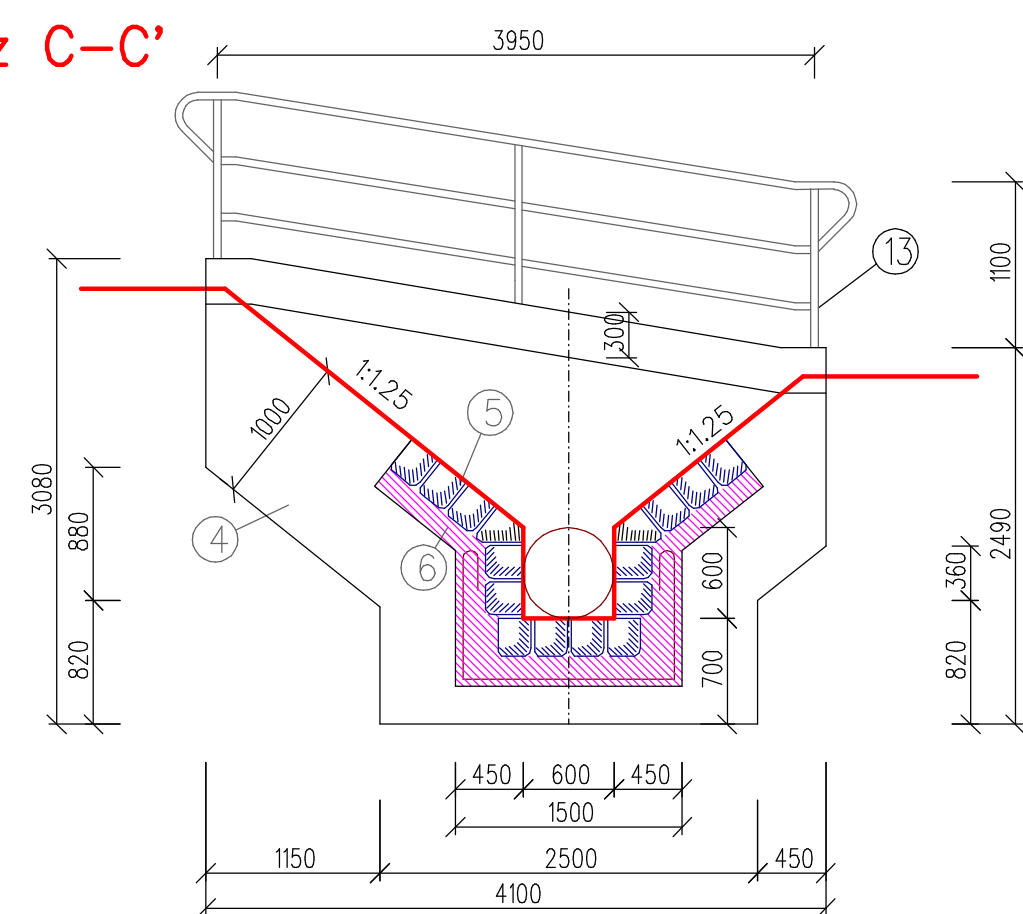
Řez A-A'



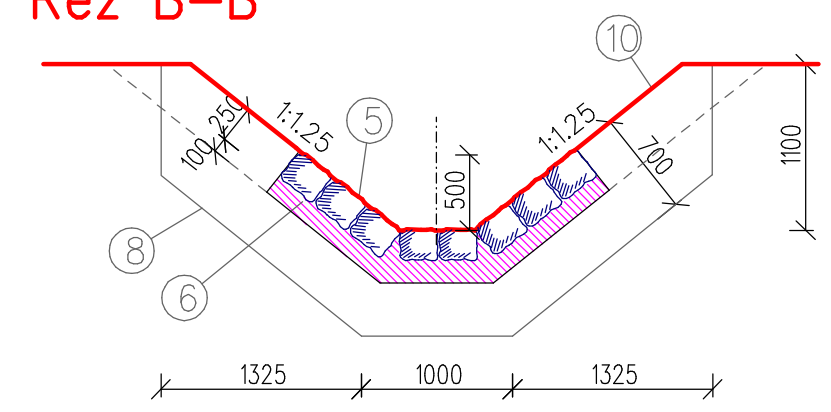
LEGENDA :

- ① TROUBY ŽELEZOBETONOVÉ TZH-Q 50/250
- ② PODVALY BETONOVÉ 500/250/150
- ③ OBETONOVÁNÍ BETONEM PROSTÝM B15
- ④ ČELO PROPUSTKU Z BETONU B20 T50
- ⑤ DLAŽBA Z LOMOVÉHO KAMENE TL.250 mm, VYSPÁROVANÁ MC
- ⑥ PODKLADNÍ LOŽE Z BETONU B20 TL.100 mm
- ⑦ ZÁBRADLÍ Z OCELOVÝCH TRUBEK Ø50 mm VÝŠKY 1.10 m, POZINKOVANÁ OCEL
- ⑧ PŘÍČNÝ STABILIZAČNÍ PŘÁH Z BETONU B20 V4 T50
- ⑨ HUTNĚNÝ ZÁSYP ZEMINOU, POVRCH ZATRAVNĚN OSETÍM
- ⑩ POVRCH SVAHU OHUMUSOVÁN V TL. MIN 100 MM A ZATRAVNĚN
- ⑪ VÝZTUŽ Z BETONÁŘSKÉ OCELI EØ10 (3.3 m) σ' 150 mm

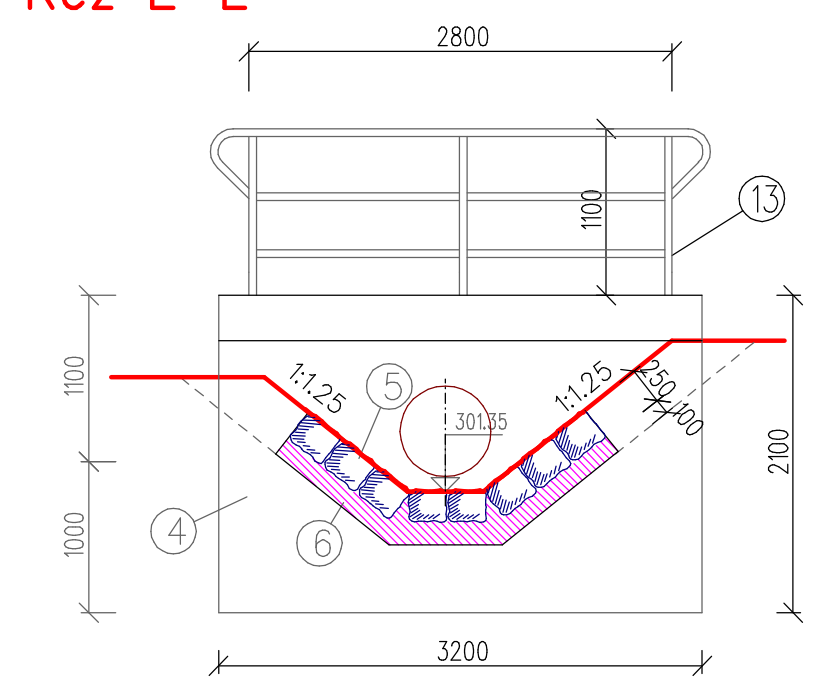
Řez C-C'



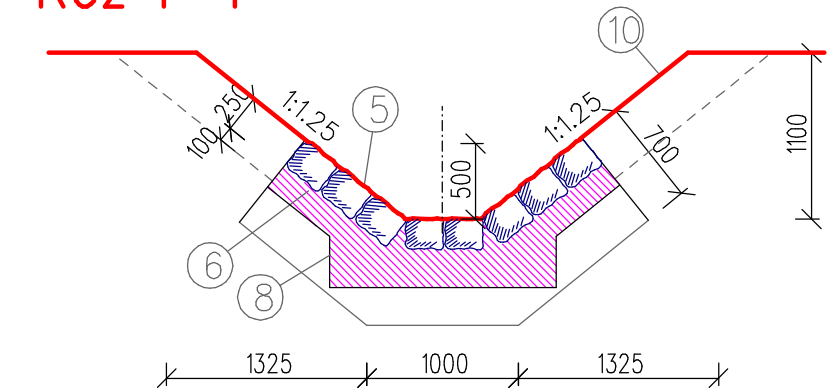
Řez B-B'



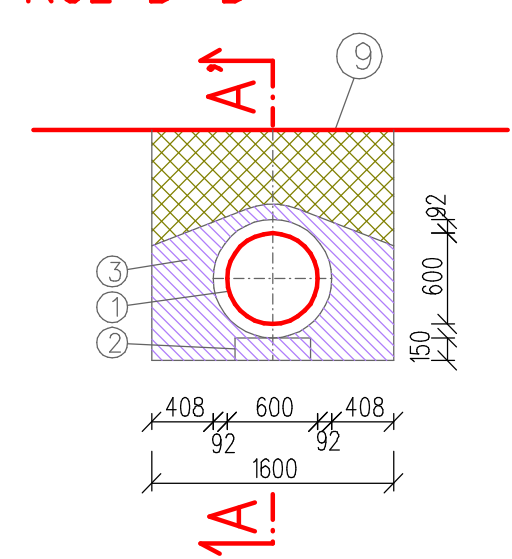
Řez E-E'




Řez F-F'



Řez D-D'



Výškový systém Balt po vyrovnání

Zodpovědný projektant		Ing.Karel Vašítek	Obec	Blatnička	<div>Ing. KAREL VAŠÍTEK</div> <div>Lidéřovice 14</div> <div>696 61 VNOROVY</div> <div>telefon 518 328 168</div> <div>mobil 603 853 613</div> <div>e-mail: karel.vasitek@tiscali.cz</div> <div></div>	
Vypracoval		Ing.Karel Vašítek	Katastr	Blatnička		
Vypracoval			Okres	Hodonín		
Investor	ČR–MZe, Zemědělská agentura a pozemkový úřad Hodonín					
Akce					Zakázkové číslo 78/2007	
<div>PEO a PPO po KPÚ Blatnička</div> <div>Trať Závaliska</div>					Formát 4 A4	Kopie
					Datum 11/2007	
					Stupeň DSP+DSP	
					Měřítko 1:50	
Obsah					Výkres číslo	
<div>PROPUSTEK DN600 NA PŘÍKOPU B1</div>					<div>D.13</div>	